



**La Enfermedad de Parkinson** es una enfermedad crónica (persiste durante un largo periodo de tiempo), progresiva

progresiva (los síntomas empeoran con el tiempo) que afecta el sistema nervioso central y se manifiesta principalmente por:

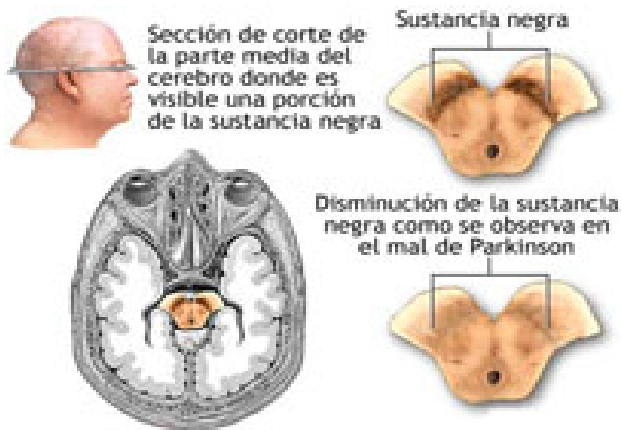
- Temblor
- Rigidez del cuerpo
- Movimientos lentos
- Dificultad para iniciar la marcha ó caminar

Pese a que a menudo se ha considerado como una enfermedad que afecta a personas mayores, puede desarrollarse en personas de tan sólo 20 años.

**No es contagiosa o hereditaria**, aunque algunos factores genéticos pueden desempeñar una parte en su desarrollo. Otros factores pueden incluir envejecimiento acelerado (o prematuro) e interacciones inducidas por medicamentos (o toxinas).

La causa de la Enfermedad de Parkinson se desconoce pero crea un problema dentro de un

área del cerebro que controla el movimiento y el equilibrio (la Sustancia Negra o Substantia Nigra)



Las células en esta parte del cerebro dejan de funcionar por razones que no son claras hasta el momento y esto lleva a los **síntomas del Parkinson**: Temblor, rigidez y movimientos lentos.

**Los cuatro síntomas principales** incluyen temblor, rigidez muscular, movimientos lentos y dificultad para caminar.

El inicio es lento y los síntomas irán apareciendo gradualmente. Esto puede incluir cansancio y en general lentitud de movimientos y habla. Con el tiempo, los síntomas pueden volverse más aparentes y presentar:

### Temblores

Un síntoma común son los temblores incontrolables de una mano o brazo en uno o ambos lados del cuerpo. También pueden presentarse en piernas, pies o mentón. Disminuyen conforme se emplea el área afectada y al dormir.

### **Rigidez Muscular**

Los músculos se vuelven apretados y rígidos conforme dejan de recibir mensajes del cerebro para relajarse. Esto puede causar dolores musculares, una posición encorvada y movimientos lentos. El caminar puede limitarse a pasos cortos arrastrando los pies. El subir las escaleras o bajarse de una silla y la cama puede requerir de un esfuerzo adicional. A menudo las personas con Enfermedad de Parkinson se vuelven como si estuvieran "congeladas", incapaces por completo de continuar un movimiento. En este caso, puede requerirse ayuda para reanudar el movimiento 'poniendo un pie enfrente de paciente para pasar por encima' o indicando que están pasando por encima de líneas.

### **Pérdida del Equilibrio**

La enfermedad de Parkinson puede causar problemas con el equilibrio, ocasionando que la persona se caiga con facilidad.

### **Otros Síntomas**

- La voz se puede tornar de tono bajo y monótono
- Dificultad para deglutir
- Dificultad para escribir
- Estreñimiento
- Depresión

- Sentimientos de inseguridad
  
- Sentimientos de angustia y temor, los que se presentan tanto en el paciente como en la familia

Si desea conocer más sobre este tema puede consultar con algunos de los siguientes médicos especialistas, solo de click en el link :

<index.php/directorio/monterrey/medicos-doctores/neurologos.html>